

Book

Dernières réalisations

MAISON JACQUES PRÉVERT

UNE MAISON DE QUARTIER 2.0

née d'une volonté commune aux élus et aux habitants du quartier Janval : faire vivre la culture dans un quartier populaire. Centre social, d'éducation populaire, centre socioculturel, tiers lieu social et solidaire... la MJP est implantée à Janval avec ses deux sites, rue Montigny et aux Bruyères, et ses événements qui rythment la vie du quartier.

LABELS ET AGRÈMENTS

Espace public numérique | label attribué par la Région Normandie. Un EPN est un lieu équipé en informatique, connecté à Internet, avec un animateur, pour permettre l'accès au numérique au plus grand nombre.

Micro-folie | dispositif du ministère de la Culture qui consiste à implanter un musée numérique dans un lieu existant. Le FabLab en est un modèle complémentaire.

Passage | l'interface de l'administration permettant de valider officiellement des compétences numériques.

Centre social | agrément délivré par la CAF qui évalue le projet global en direction des familles.

Pôle relais Canope | emprunt et dépôt de livres, documents, outils pédagogiques. Formations avec les médiateurs de Canope.

Maison Jacques Prévert :
81 rue Montigny, Janval, 76200 Dieppe
02 35 82 71 20
contact@maisonjacquesprevert-centresocial.fr
@maisonjacquesprevert
@MaisonJacquesPrevert

Annexe Petit Prévert :
Pôle de services la Fontaine, Les Bruyères, 76200 Dieppe
02 35 06 61 17

COMMENT PROFITER DES ACTIVITÉS À LA MJP ?

L'adhésion à l'association MJP est nécessaire
+ Certaines activités demandent une participation supplémentaire
& Deux entités rassemblent plusieurs ateliers :

- MICRO-FOLIE** = Musée numérique + FabLab solidaire + Ateliers numériques + Rencontres culturelles
- LA FABRIQUE** = Toutes les activités socioculturelles + Couture + Bricolage créatif + La Petite conserverie

ART ET CULTURE

- Spectacles - salle Yves Lavieville
- Résidences d'artistes
- Musée numérique
- Bibliothèque
- Ateliers artistiques
- Micro-festivals
- Renc'Art : rendez-vous avec les arts
- Zone d'urgence temporaire (ZUT) artistique - quartier en culture

VIE FAMILIALE | ENFANCE | JEUNESSE

- Tacti'lou fable : lieu d'accueil enfants-parents (LAEP) 0/6 ans
- Ludothèque
- Instants ludiques : accueil de loisirs, périscolaire pour les 6/10 ans
- Ateliers culturels enfants-parents jusqu'à 9 ans
- Rendez-vous des ados pour les 10/17 ans
- Coworking pour les enfants et adolescents
- Projet Pluri'elles pour les femmes
- Sorties familles
- Collectif jeunesse

ACTIVITÉS SOCIOCULTURELLES

- Sophrologie, randonnée, gym douce, yoga
- Langues étrangères
- Cuisine
- Jardinage en permaculture
- Jeux : pétanque, cartes, etc.
- Socio-esthétique
- Pouvoir dire : groupe de parole
- Sorties, séjours

TOUS LES CHEMINS MÈNENT À PRÉVERT !

UNE MAISON DE QUARTIER 2.0 : LA MJP DE DIEPPE
Créations d'une plaquette générale
La Maison Jacques Prévert 2022

Le Collectif Zélie a été sollicité pour imaginer un document grand public qui présente -en peu de mots- le lieu et ce qui s'y passe, sa raison d'être et ses ressources.

Équipe Zélie pour ce projet : Élise Levet, Hélène Richard, Émilie Lordemus, Emmanuelle Mayer.



[LIVRE]
NATURE ET REVENUS DES AUTEURS ET DES
 Une explication du décret du 28 août 2020
 AGENCE LIVRE CINÉMA & AUDIOVISUEL EN NOUVELLE-AQUITAINE

[LIVRE]
LE RÉGIME SOCIAL DES ARTISTES-AUTEURS
 Une explication de la réforme de 2019
 AGENCE LIVRE CINÉMA & AUDIOVISUEL EN NOUVELLE-AQUITAINE

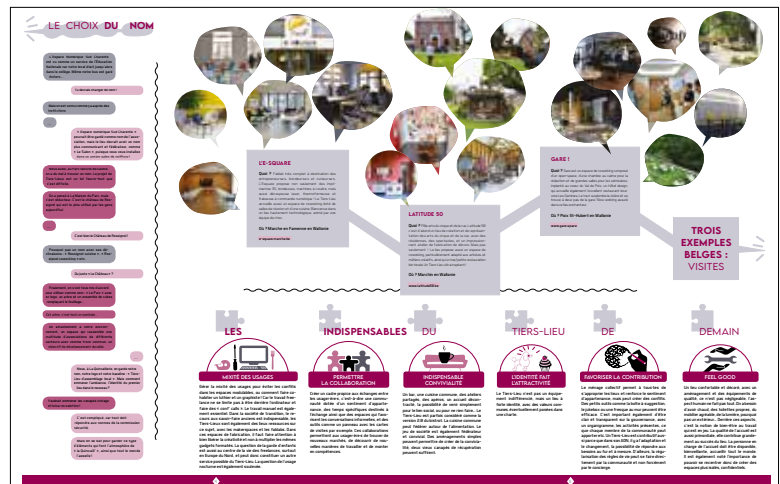
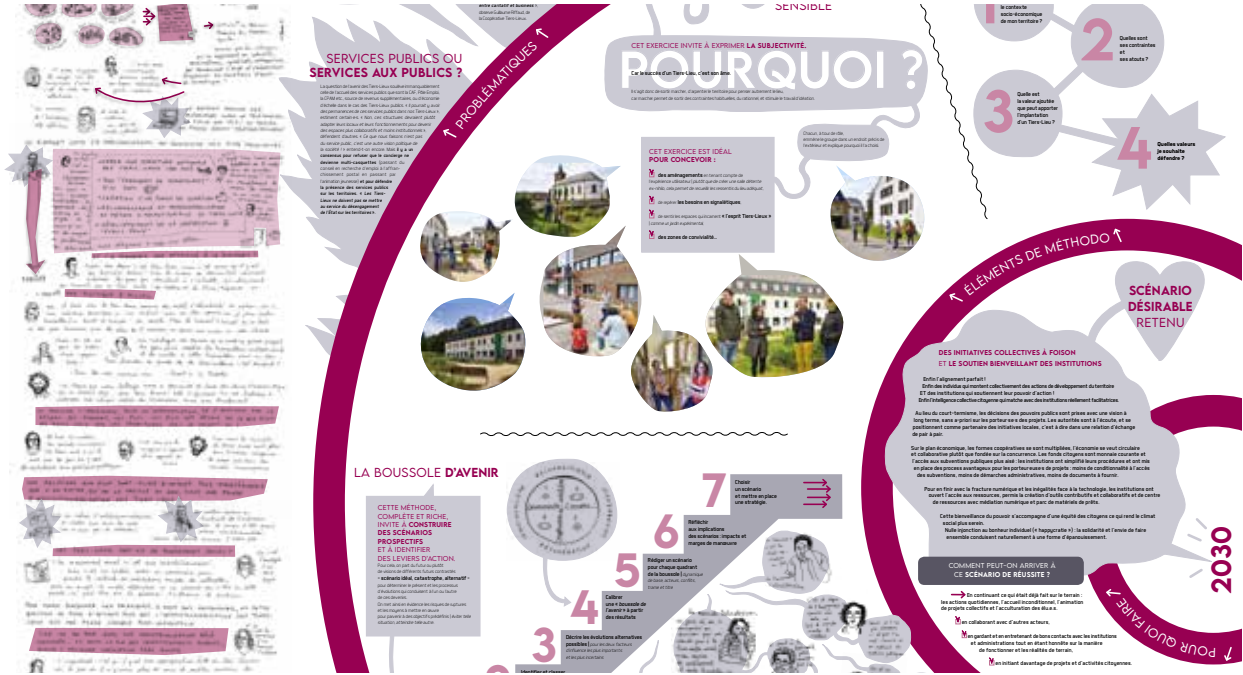
[LIVRE]
LE RÉGIME FISCAL DES ARTISTES-AUTEURS
 AGENCE LIVRE CINÉMA & AUDIOVISUEL EN NOUVELLE-AQUITAINE

[LIVRE]
RÉMUNÉRER & DÉCLARER UN ARTISTE-AUTEUR
 Mieux comprendre le rôle d'un diffuseur
 AGENCE LIVRE CINÉMA & AUDIOVISUEL EN NOUVELLE-AQUITAINE

COMPRENDRE LES OBLIGATIONS SOCIALES DES ARTISTES ET DIFFUSEURS
Facilitation graphique
 ALCA Nouvelle Aquitaine - 2022

Nous avons synthétisé et illustré des web conférences afin de concentrer - dans 4 documents complets - les effets du décret du 8 août 2020.

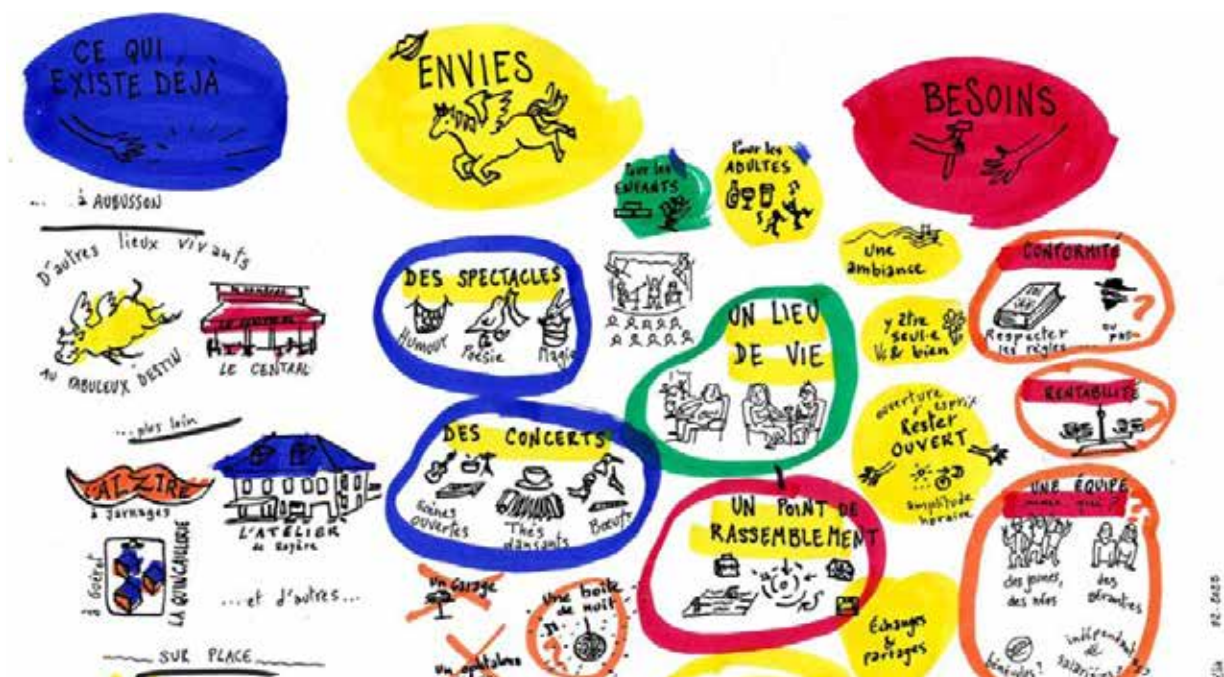
Équipe Zélie pour ce projet : Élise Levet, Hélène Richard, Camille Ulrich, Émilie Lordemus et Emmanuelle Mayer



TIERS-LIEUX DU FUTUR
Synthèse globale format poster
Coopération transnationale des Tiers-Lieux,
acteurs du développement local – Octobre 2021

Entre sept. 2018-janv. 2021,
Zélie a suivi les ateliers de prospectives
animés par Stéphanie Faure de
l'Aliptic pour une coopération
transnationale entre 3 tiers-lieux.

Équipe Zélie sur ce projet :
Emmanuelle Mayer, Émilie Lordemus
et Hélène Richard



ROUVRIER UN LIEU EMBLÉMATIQUE ?

Animation et facilitation graphique

L'Avant-scène Aubusson- 2022

L'Avant-Scène devrait rouvrir... ou pas ? Objectif le la soirée : cerner les envies, besoins, les forces en présences et les obstacles, en garder une trace pour plus tard.

Équipe : Émilie Lordemus (animation), Hélène Richard (facilitation graphique)

des retours d'expérience
éclairants.



Les questionnements se
posent dans un cadre
sécurisant et bienveillant
avec des outils aidants.

Cela prend la
forme d'un
laboratoire où
toutes les inventions
se mêlent dans une
réalité concrète.

compétences sont
sensibles pour
l'improvisateur
à évoluer avec
des comédiens
construire ensemble
une histoire.



GESTIONNAIRE DE TIERS- LIEUX | PORTRAITS

5 portraits d'intervenant-es
et stagiaires de la formation
«Coordinateur gestionnaire
de Tiers-lieux»

Aliptic - été 2021

Portraits destinés à une présentation
de la formation CGTL sur le site
internet et les réseaux sociaux de
l'Aliptic.

Équipe : Hélène Richard

LA TRANSITION EN ACTIONS !

PLAN CLIMAT AIR EAU ENERGIE TERRITORIAL

Communauté de communes des Portes de Vassivière

C'est possible !
C'est un atambic !

ON PEUT LE FAIRE !

Nos objectifs pour 2050

actuellement

- 23 % des foyers en grande précarité énergétique
- 94 % des bâtiments ne sont pas isolés
- 575 kg de déchets par habitant par an
- 64 % des énergies renouvelables
- L'énergie renouvelable produit 20 % de l'énergie consommée

- 80 % d'équipement de bâtiments réhabilités basse consommation
- - 7 % de déplacements en voiture
- - 24 % de consommation des déchets
- - 38 % de consommation d'énergie
- + 27 % d'énergie renouvelable
- - 36 % de consommation d'énergie
- - 19 % de consommation d'énergie

COMMENT AGIR ?

LES PRIORITES EN MATIERE DE CLIMAT

1. Politique de réduction et gestion des déchets
2. Renovation énergétique des logements
3. Eco-citoyenneté des citoyens
4. Investissement dans les énergies renouvelables
5. Développement des alternatives à la voiture individuelle
6. Recherche et innovation
7. Soutien aux initiatives locales
8. Développement de nouveaux services et produits
9. Qualité de l'air

Soit en déplaçant et la consommation des services, mais tous les autres de 34 actions réalisées en 2021 de 7 ans plus vite en 2050.

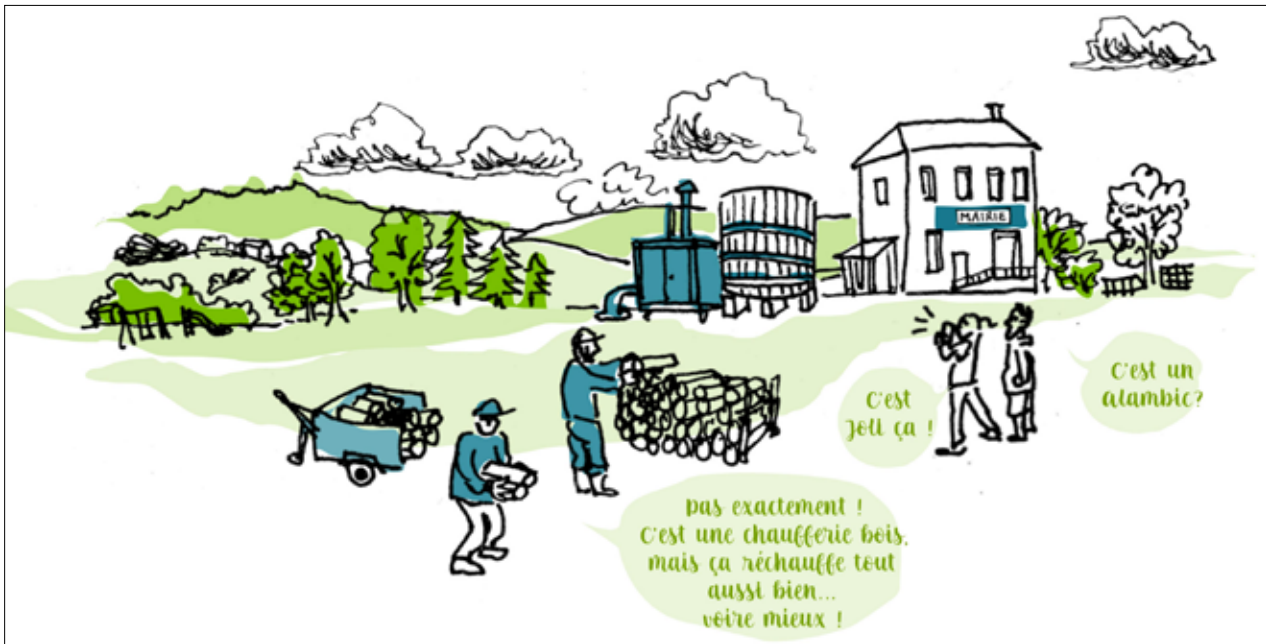
ON S'Y MET QUAND ?

EN SENSIBILISATION, LEAGUONS-NOUS PAS UN MOT !

VENEZ EN PARLER

Jeudi 28 juin 19h à la salle polyvalente de MIEUX
Jeudi 12 juin 20h à la salle des fêtes de BÉZENEF
Jeudi 19 juin 19h à la salle polyvalente de PÉREUX-LE-CHATEAU
Jeudi 28 juin 19h à la salle polyvalente de la commune d'ENSAIGNYÈRES

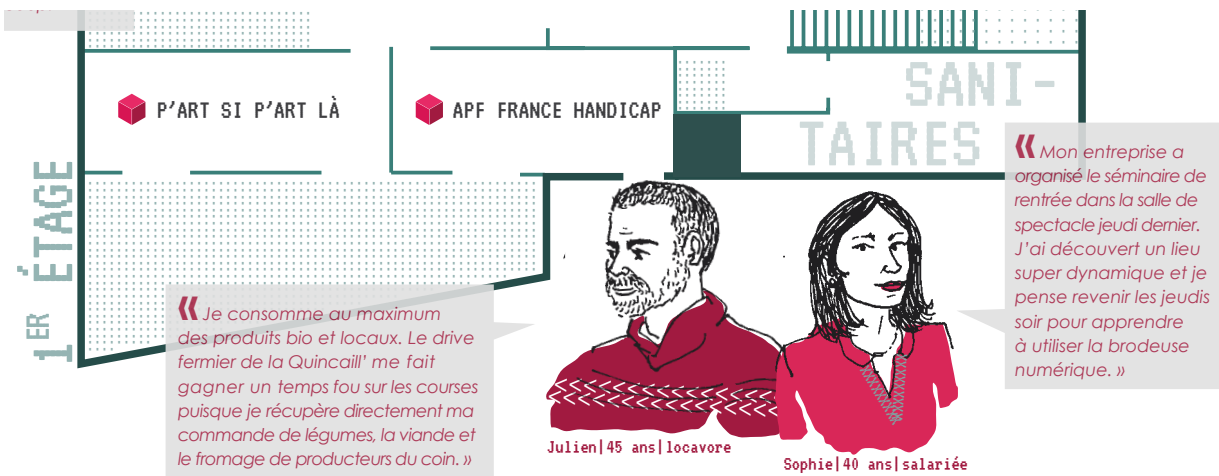
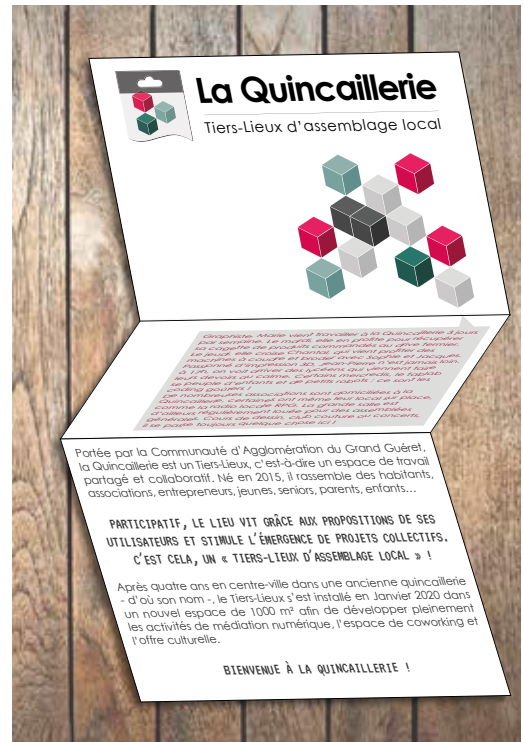
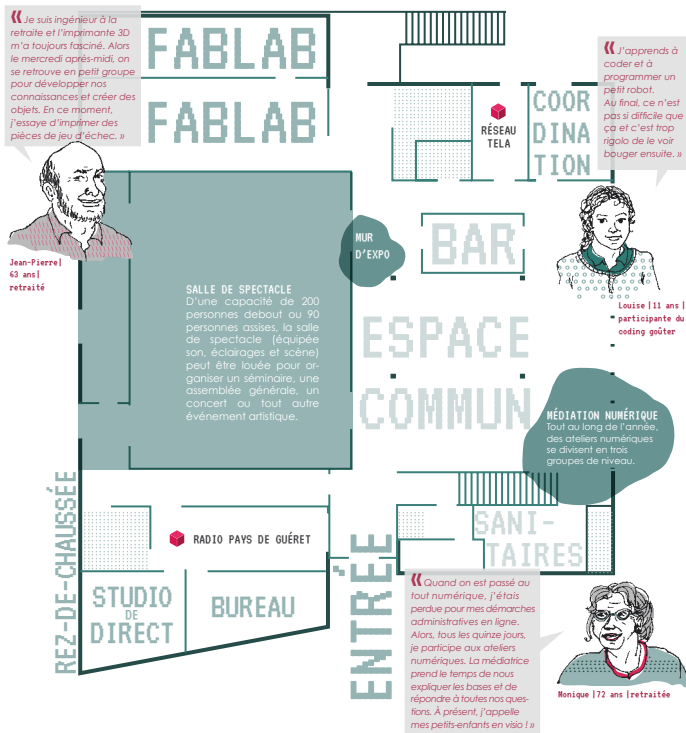
Communauté de communes des Portes de Vassivière | BP 10 84 84 84
10000 MIEUX | 05 45 00 00 00
www.ccvassiviere.com



LA TRANSITION EN ACTION !
Un plan climat territorial expliqué à ses habitants
 Communauté de communes des Portes de Vassivière - 2021

Une prise de position à laquelle le collectif Zélie a apprécié de contribuer par cette brochure illustrée qui détaille les propositions concrètes déclinées pour chacun des grands axes de ce Plan Climat.

Équipe : Emmanuelle Mayer, Hélène Richard, Émilie Lordemus.



LA QUINCAILLERIE : TIERS-LIEUX D'ASSEMBLAGE LOCAL

Une plaquette à l'occasion des nouveaux locaux

Agglomération du Grand Guéret - 2021

Lorsque le Tiers-Lieu change de mur et saisi l'occasion pour (re)présenter ses co-habitants et les différentes manières de l'habiter.

Équipe : Émilie Lordemus, Emmanuelle Mayer, Hélène Richard

Votre contact

Émmanuelle MAYER

emmanuelle.zelie@gmail.com

06 64 70 47 01